



Partneriaeth
Bioamrywiaeth Cymru
Wales **Biodiversity**
Partnership



DILYNWCH ni ar TWITTER



[Gwefan](#)

*Annwyl aelod o Bartneriaeth Bioamrywiaeth Cymru,
croeso i newyddlen mis Hydref 2018*

*Nid yw erthyglau a ddangosir wedi cael eu cymeradwyo gan Bartneriaeth Bioamrywiaeth
Cymru*

Y Newyddion Diweddaraf



Cyfrif Mawr y Glöynnod Byw 2018

Cynhaliwyd [Cyfrif Mawr y Glöynnod Byw](#) am y nawfed flwyddyn yn 2018 a dyma'r flwyddyn fwyaf llwyddiannus hyd yma; torrwyd y record am y nifer mwyaf o bobl yn cymryd rhan yn y DU yn ei chyfanwydd ac ymhob un o'r gwledydd unigol. Roedd cynnydd o 85% yn nifer y bobl a gymerodd ran yng Nghymru ac roedd cynnydd o 19% yn nifer yr unigolion ar gyfartaledd yng Nghymru (hyd at 12 fesul cyfrif).

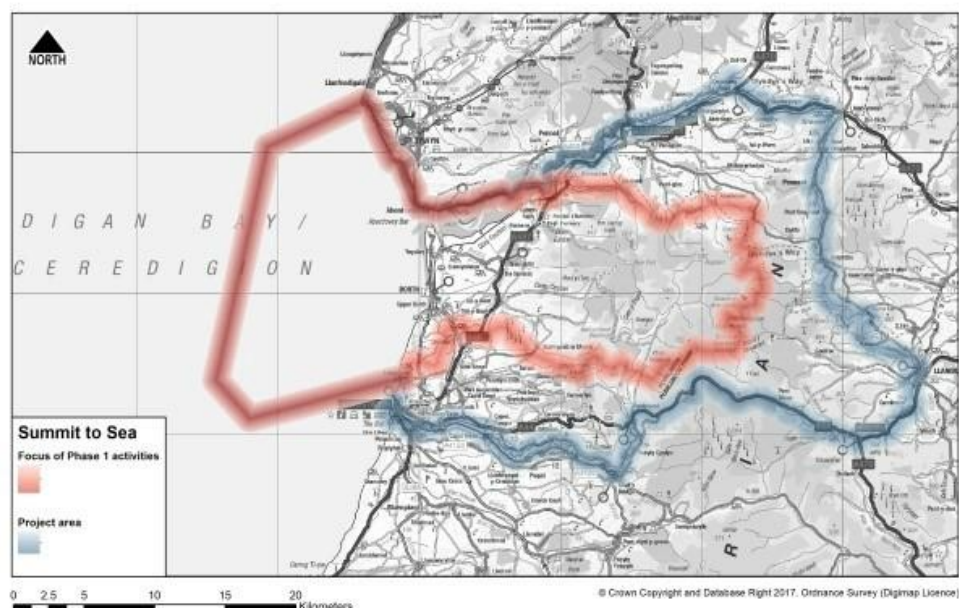
Yng Nghymru, roedd brig cyfrif mawr y gloynnod byw yn debyg iawn i'r hyn ydoedd yn Lloegr. Y Gwyn Bach yw'r rhywogaeth fwyaf niferus, a'r Gwyn Mawr yn dilyn gyda'r ddwy rywogaeth yn dangos cynnydd mawr yn erbyn yr un cyfnod yn 2017. Gweirlöyn y Perthi oedd yn drydydd. Nid oedd niferoedd Gweirlöyn y Perthi yng Nghymru wedi newid ers cyfrif 2017, yn wahanol iawn i'r gostyngiad mawr a welwyd yn Lloegr.

Roedd y Glesyn Cyffredin yn y pedwerydd safle, a dyma'r rhywogaeth a welodd y cynnydd mwyaf o blith rhywogaethau cyfrif mawr y gloynnod byw yng Nghymru yn 2018. Cofnodwyd pedair gwaith cymaint o'r Glesyn Cyffredin nag yn 2017 ac yng Nghymru y gwelwyd y nifer mwyaf. Roedd y nifer cyfartalog a welwyd fesul cyfrif yng Nghymru yn 2018 yn uwch nag yn unrhyw wlad arall yn y DU. Gwnaeth Glesyn y Celyn hefyd yn dda iawn gyda chynnydd o 162% yn y nifer ers haf 2017. Gwelwyd cynnydd hefyd ym Melyn y Rhafnwydd (cynnydd o 80%) a Gem Fforch Arian (cynnydd o 262%).

Y rhywogaethau a welodd y dirywiad mwyaf mewn blwyddyn yng Nghymru oedd y Bwrned Chwe Smotyn (gostyngiad o 62% ers 2017), y Fantell Goch (gostyngiad o 58%), Gweirlöyn y Glaw (gostyngiad o 51%) a'r Fantell Garpiog (gostyngiad o 32%). Mae'n bosibl bod poblogaethau rhai o'r rhain yn dirywio, ond mae'n bosibl hefyd bod rhai wedi dod i'r golwg yn fuan, gan olygu eu bod eisoes ar drai erbyn dechrau **Cyfrif Mawr y Glöynnod Byw**. Bydd angen cynnal dadansoddiad pellach i weld beth yn union oedd yr achos, a bydd hynny'n datgelu'r newid go iawn yn ffawd y rhywogaethau hyn.

Addaswyd y testun o ffynhonnell Butterfly Conservation

Green Veined White © George Tordoff



Project O'r Mynydd i'r Môr / Summit to Sea i £3.4 miliwn

Yr hydref hwn sicrhawyd arian sylweddol ar gyfer project newydd ac uchelgeisiol a all roi hwb i fio:

Nod O'r [Mynydd i'r Môr](#), project ar raddfa'r tirlun, yw dangos bod modd sicrhau dyfodol gwahano ecosystemau ffyniannus ac economi leol gydnerth ar raddfa nas gwelwyd erioed o'r blaen yng Ngh

Bydd y project yn dwyn at ei gilydd un ardal gyforiog o fyd natur, sy'n ymestyn yn ddi-dor o fynydd aber afon Dyfi ac i Fae Ceredigion. O fewn pum mlynedd bydd yn cynnwys o leiaf 10,000 hectar o c

O ganlyniad i gais llwyddiannus i'r [Rhaglen Tirweddau mewn Perygl](#) sicrhawyd £3.4 miliwn o gyllid

Arian newydd yw hwn, o'r tu allan i Gymru. Bydd yn cefnogi ymdrech sylweddol a pharhaus i greu ein helpu i sicrhau buddsoddiad ychwanegol a datblygu cyfleoedd economaidd eraill i gynnal y gw:

Mae partneriaeth O'r Mynydd i'r Môr a arweinir yn lleol yn cael ei sefydlu i gyd-reoli'r project gyda

[Dad-ddofi Prydain](#) sy'n arwain ffurfio'r project mewn cydweithrediad â [Coed Cadw](#).

Maen nhw'n gyfrifol am gyflawni amcanion O'r Mynydd i'r Môr ochr yn ochr â phartneriaid eraill y

- [Ecodyfi](#)
- [Cymdeithas Cadwraeth y Môr](#)
- [Ymddiriedolaeth Natur Sir Drefaldwyn](#)
- [Cyfoeth Naturiol Cymru \(CNC\)](#)
- [Ardal Cadwraeth Arbennig Forol](#)
- [RSPB](#)
- [Sefydliad Waterloo](#)
- [Sefydliad Tir Gwyllt Cymru](#)
- [Cadwraeth Morfilod a Dolffiniaid](#)

Meddai Mick Green, Cadwraeth Morfilod a Dolffiniaid: "Holl faint ac uchelgais y project O'r Mynydd Ceredigion, yn cynnwys hen chwedlau, adeiladu llongau'n lleol a thwristiaeth byd natur ein hoes n drwy well ansawdd dŵr a gwell amgylchedd morol gyda bywyd gwyllt sy'n ffynnu, gallwn roi'r gor: gwyllt a phobl."

Croesawyd y prosiect hefyd gan y naturiaethwr, Iolo Williams, sy'n dweud: "Mae'n wych gweld pro lwyddo i sicrhau goroesiad llawer o'n bywyd gwyllt sydd o dan fgythiad, dyma'r ffordd ymlaen."

Yn y cyfamser, gallwch ddarllen mwy ar y gwefannau yn y Gymraeg a'r Saesneg ar ormynyddirmor

Creu Lleoedd a Mannau Iachach ar gyfer y Genhedlaeth Bresennol a Chenedlaethau'r Dyfodol

Mae Iechyd Cyhoeddus Cymru wedi cyhoeddi canllaw [Creu Lleoedd a Mannau Iachach ar gyfer y Genhedlaeth Bresennol a Chenedlaethau'r Dyfodol](#) sy'n esbonio sut y gall manau gwyrdd, mynediad i fwyd iach, cyfleoedd i fod yn egnïol, aer glân, adeiladau wedi'u cynllunio'n dda, a chyfleusterau lleol cefnogol helpu pobl a chymunedau i ffynnu yng Nghymru.

Mae'r canllaw'n rhoi cyngor ar draws amrywiaeth o bynciau, gan gynnwys gwybodaeth am sut i wella'r amgylchedd cerdded a beicio drwy ostyng cyfyngiadau cyflymder a chyflwyno mesurau gostegu traffig, neu ddarparu mynediad i fannau gwyrdd wedi'u cynnal a'u cadw'n dda drwy sicrhau bod anheddau o fewn 400 metr i fan gwyrdd naturiol.

Galluogi Adnoddau Naturiol a Lles yng Nghymru 2019-2023 – Galw am Gynigion Grant

Mae Llywodraeth Cymru yn sefydlu trefniadau grant diwygiedig i gefnogi gweithredu'r Polisi Adnoddau Naturiol, gan wneud cysylltiadau cliriach rhwng adnoddau naturiol a lles Cymru. Bydd y cynllun yn cael ei weinyddu a'i reoli gan yr Is-adran Amgylchedd a Chymunedau ar ran buddiannau polisi ehangach a bydd yn canolbwyntio ar gefnogi prosiectau cydweithredol traws-sector a fydd yn cyflawni ystod eang o fanteision amgylcheddol, economaidd, cymdeithasol a diwylliannol. Yn cefnogi cyflwyno Ffyniant i Bawb: y strategaeth genedlaethol a'r Polisi Adnoddau Naturiol, mae gan y cynllun 3 thema o weithredu y gellir gwneud ceisiadau grant ar eu cyfer:

- Datblygu, adfywio ac ehangu mynediad i seilwaith gwyrdd cynaliadwy
- Gwella ansawdd yr amgylchedd adeiledig trefol a gwledig
- Datblygu rhwydweithiau ecolegol gwydn ac atebion naturiol

Mae rhagor o wybodaeth am y cynllun, gan gynnwys canllawiau a ffurflen cais ar gael ar ein gwefan: [Galluogi Adnoddau Naturiol a Lles yng Nghymru 2019-2023](#).

Y dyddiad cau ar gyfer cyflwyno ceisiadau yw 03 Rhagfyr 2018 a disgwylir i'r arian grant fod ar gael o ddechrau blwyddyn ariannol 2019-20 ymlaen.

Cynllun Cymunedau y Dreth Gwarediadau Tirlenwi

Beth yw e'?

Rhaglen gyllido newydd gan Lywodraeth Cymru yw Cynllun Cymunedau y Dreth Gwarediadau Tirlenwi yn cael ei redeg gan WCVA. Bydd y cynllun yn cefnogi prosiectau cymunedol ac amgylcheddol lleol mewn ardaloedd y mae gwaredu gwastraff i safleoedd tirlenwi yn effeithio arnynt.

Faint o arian sydd ar gael?

Bydd grantiau gwerth rhwng £5,000 a £49,999 ar gael i brosiectau sy'n ateb meini prawf y

cynllun, ac yn ogystal bydd un prosiect mawr o bwys cenedlaethol yn cael ei ariannu bob blwyddyn. Maint y gronfa yw £1.4 miliwn y flwyddyn.

Dyddiad cau 18 Ionawr 2019 ar gyfer prosiectau sy'n dechrau fis Ebrill 2019.

[Cliciwch yma](#) am fwy o wybodaeth.

Natur ar Bresgripsiwn yn dechrau yn Shetland

Mae meddygon yn Shetland ar fin dechrau rhagnodi gwyllo adar, cerdded a cherdded ar draethau yng ngwyntoedd yr Iwerydd er mwyn helpu trin salwch cronig a gwanychol ar y tro cyntaf.

Bydd meddygon sy'n gweithio yn y 10 meddygfa ar yr ynysydd yn cael caniatâd gan fwrdd iechyd yr ynysfor, NHS Shetland, i roi "[natur ar bresgripsiwn](#)" i gleifion er mwyn helpu i drin salwch meddwl, diabetes, clefyd y galon, straen a chyflyrau eraill.

Bydd cleifion yn derbyn calendrau a rhestr o deithiau cerdded a luniwyd gan y Gymdeithas Frenhinol er Gwarchod Adar a fydd yn rhoi gwbyodaeth iddynt am rywogaethau adar a phlanhigion penodol, a llwybrau addas i'w cymryd. Bydd y taflenni ar gael mewn meddygfeydd. Bydd natur ar bresgripsiwn yn ategu triniaethau arferol a meddyginiaethau confensiynol.

Adroddiad arbennig yr IPCC ar effeithiau cynhesu byd eang sy'n 1.5°C uwchben lefelau cyn-ddiwydiannol

Mae Panel Rhynglywodraethol y Cenedloedd Unedig ar y Newid yn yr Hinsawdd (IPCC) wedi cyhoeddi [adroddiad](#) arbennig ar effaith cynhesu byd eang o 1.5C. Mae gwyddonwyr hinsawdd wedi rhybuddio mai dim ond tua dwsin o flynyddoedd sydd ar ôl i sicrhau na fydd cynhesu byd eang yn fwy na 1.5C, oherwydd bydd hyd yn oed hanner gradd yn fwy na hynny'n gwaethygu'n sylweddol y perygl o sychder, llifogydd, gwres eithafol a thlodi i gannoedd o filoedd o bobl.

Mae'r adroddiad yn dweud y bydd yn rhaid cael newidiadau cyflym a sylweddol mewn pedair system fyd-eang fawr:

- ynni • defnydd o dir • dinasoedd • diwydiant

Mae'n ychwanegu na fydd y byd yn gallu cyflawni'i darged heb i unigolion newid eu ffordd o fyw.

[Erthygl y BBC](#)

Adroddiad Gwenyn dan Fygythiad Cymru



Mae Buglife Cymru wedi lansio ei [Adroddiad Gwenyn dan Fygythiad Cymru](#), yr adroddiad cyntaf o'i fath i archwilio iechyd ein rhywogaethau gwenyn gwyllt sydd dan y bygythiad mwyaf. Mae'r adroddiad yn tynnu sylw at rai o wenwyn gwyllt mwyaf prin Cymru a'r rhai sydd dan y bygythiad mwyaf a'r pethau positif y gallwn ni ei wneud i helpu'r rhywogaethau hyn, gan sicrhau na fyddant yn marw allan yng Nghymru. Mae'r adroddiad wedi canfod bod saith math o'n gwenwyn wedi diflannu yng Nghymru, ac mae pump arall, fel y Wenynen durio fechan eddi hir (*Andrena niveata*) – ar fin diflannu'n llwyr. Mae mwyafrif y rhywogaethau gwenyn gwyllt a aseswyd gan yr adroddiad wedi dioddef dirywiad sylweddol, yn cynnwys y Gardwenynen feinlais (*Bombus sylvarum*) y mae ei phoblogaethau craidd bellach eu cyfyngu i Dde Cymru, gan godi pryderon ynghylch rhagolygon y rhywogaethau hyn i'r dyfodol.

Y Gardwenynen Feinlais Llun CNC

Diweddariad Polisi

Mae Grŵp Gweithredu [Cynllun Adfer Natur Cymru](#) (NRAP) yn llywio'r gwaith o gyflenwi a gweithredu Cynllun Adfer Natur Cymru ar lefel lleol a chenedlaethol. Mae gan y grŵp aelodaeth eang o Lywodraeth Cymru, Cyfoeth Naturiol Cymru, cyrff anllywodraethol a sefydliadau eraill o'r sectorau cyhoeddus a phreifat.

Mae cyfres o grwpiau yn gyfrifol am symud tasgau penodol yn eu blaenau, fel y comisiynwyd gan Grŵp Gweithredu Cynllun Adfer Natur Cymru. Mae'r rhain yn cynnwys Fforwm Cynllunio a Bioamrywiaeth; Grŵp Cadernid ac Adfer Ecosystemau; Grŵp Gorchwyl a Gorffen Adran 6; Grŵp Gorchwyl a Gorffen Adran 7; Grŵp Gorchwyl a Gorffen Cynhadledd; Grŵp Rhywogaethau Estron

Goresgynol; a Grŵp Rhaglen Anghenion Tystiolaeth ac Ymchwil Bioamrywiaeth ac Ecosystemau (BEERN).

Yng Nghynhadledd Partneriaeth Bioamrywiaeth Cymru ar 19 Medi, cyhoeddodd Hannah Blythyn AC, Gweinidog yr Amgylchedd, y byddai'r Cynllun Gweithredu, Rhan 2 o Gynllun Adfer Natur Cymru yn cael ei adnewyddu. Grŵp Gweithredu Cynllun Adfer Natur Cymru ar 11 Hydref, a bu'r aelodau'n trafod adnewyddiad NRAP ac ymgynghoriad Brexit a'n Tir. Bydd Grŵp Gweithredu Cynllun Adfer Natur Cymru yn adnewyddu'r Cynllun Gweithredu dros y misoedd nesaf – bydd gweithdy arbennig yn cael ei gynnal ym mis Tachwedd.

Deddfwriaethau a strategaethau allweddol

Deddf yr Amgylchedd (Cymru) 2016

I gael rhagor o fanylion am Ddeddf yr Amgylchedd (Cymru) a rhestr o ddogfennau ategol cliciwch [yma](#).

Lluniwyd y [Canllaw](#) hwn gan Lywodraeth Cymru i gynorthwyo a chefnogi awdurdodau cyhoeddus i gydymffurfio â dyletswydd Bioamrywiaeth a Chydnerthedd Ecosystemau (dyletswydd A6) wrth gyflawni swyddogaethau mewn perthynas â Chymru, a gyflwynwyd gan Adran 6 o dan Ran 1 o Ddeddf yr Amgylchedd (Cymru) 2016.

Y Polisi ar Adnoddau Naturiol yw'r ail elfen statudol sy'n deillio o Ddeddf yr Amgylchedd (Cymru)

Mae'r Polisi hwnnw'n hoelio sylw ar reoli adnoddau naturiol Cymru mewn modd cynaliadwy, er mwyn sicrhau eu bod yn gwneud y cyfraniad mwyaf posibl at gyflawni'r nodau yn [Neddf Llesiant Cenedlaethau'r Dyfodol](#). Mae'r polisi'n amlinellu tair Blaenoriaeth Genedlaethol:

- Cynnig atebion sy'n seiliedig ar natur,
- Cynhyrchu mwy o ynni adnewyddadwy a defnyddio adnoddau'n fwy effeithlon,
- Gweithredu mewn ffordd sy'n seiliedig ar leoedd.

Y camau nesaf

Y Polisi ar Adnoddau Naturiol sy'n pennu'r cyd-destun ar gyfer Datganiadau Ardal, a fydd yn cael eu paratoi gan Cyfoeth Naturiol Cymru, gan sicrhau bod gwasanaethau'n cael eu darparu'n lleol ar sail y blaenoriaethau cenedlaethol ar gyfer rheoli adnoddau naturiol yn gynaliadwy.

[Datganiadau Ardal – Cyfoeth Naturiol Cymru \(CNC\) Holiadur i Randdeiliaid](#)

Mae CNC wedi llunio arolwg ar-lein er mwyn deall yn well y ffyrdd yr hoffech inni eu defnyddio i'ch hysbysu ynghylch yr hyn sy'n digwydd yn y broses Datganiadau Ardal. Mae

CNC yn defnyddio'r wybodaeth i gynllunio a thargeddu eu cyfathrebu a'n hymgysylltu o safbwynt Datganiadau Ardal.

Adroddiad o Gyflwr Adnoddau Naturiol (SoNaRR) 2016

Mae'r [adroddiad](#) ar gael yn awr i'w lawrlwytho. Mae'r adroddiad yn datgan cyflwr cyfoeth naturiol Cymru.

Mae'r adroddiad yn amlinellu sefyllfa adnoddau naturiol Cymru. Mae'n asesu i ba raddau y mae adnoddau naturiol yng Nghymru yn cael eu rheoli'n gynaliadwy, ac yn argymhell ffordd ragweithiol o greu cydnerthedd. Ac – am y tro cyntaf – mae'r adroddiad yn creu'r cysylltiad rhwng cydnerthedd adnoddau naturiol Cymru a lles pobl Cymru.

Mae arnom eisiau clywed gennych os oes gennych dystiolaeth am sefyllfa adnoddau naturiol yng Nghymru, cydnerthedd ecosystemau, neu eu cyfraniad at les. Mae arnom hefyd eisiau clywed eich syniadau am sut i wella ein prosesau asesu ac adrodd, a allai ein cynorthwyo i ddatblygu Adroddiadau ar Sefyllfa Adnoddau Naturiol yn y dyfodol. Hefyd maen nhw eisiau clywed eich syniadau chi ar gyfer sut i wella ein proses asesu ac adrodd yn ôl, a allai ein helpu ni i ddatblygu SoNaRRs yn y dyfodol. Cysylltwch â ni ar sonarr@cyfoethnaturiolcymru.gov.uk

Deddf Llesiant Cenedlaethau'r Dyfodol (Cymru) 2015

I gael manylion am Ddeddf Llesiant Cenedlaethau'r Dyfodol (Cymru) cliciwch [yma](#)

Fframwaith Cenedlaethau'r Dyfodol

Mae [Fframwaith Cenedlaethau'r Dyfodol](#) wedi cael ei greu i gefnogi'r sector cyhoeddus ac eraill yng Nghymru i ddarparu prosiectau a seilwaith addas ar gyfer y dyfodol. Bydd defnyddio'r fframwaith hwn o gymorth i ddatblygu prosiectau mewn ffordd integredig a chydweithredol, yn seiliedig ar beth mae pobl ei angen a chan gefnogi llesiant cymunedau heddiw yn ogystal ag yn y tymor hir. Dyma fersiwn cyntaf y fframwaith a byddwn yn parhau i ddatblygu a chreu fersiynau wedi'u diweddarau'n seiliedig ar adborth gan ddefnyddwyr. Os ydych chi wedi darllen neu ddefnyddio'r Fframwaith anfonwch eich adborth atom ni ar contactus@futuregenerations.wales

Cymerwch gip ar [wefan](#) y CCD

Cynllun Adfer Natur

I gael rhagor o fanylion yn amlinellu amcanion y Cynllun Adfer Natur ac esboniad o'r rhannau sydd ynddo, ewch i [wefan](#) Llywodraeth Cymru.

Diweddariad y Tasglu Peillwyr

Cyfarfu'r Tasglu Peillwyr ar ar 19 Hydref yn y Drenewydd. Mae'r pwyntiau gweithredu o'r cyfarfod diwethaf ar gael ar [wefan](#) PBC. Mae aelodau'r Grŵp Cynllun Gweithredu Peillwyr yng Nghymru wedi cyhoeddi adolygiad o'r Cynllun Gweithredu Peillwyr gan gynnwys camau gweithredu yn y dyfodol.

I gyfrannu at waith y Grŵp Peillwyr yng Nghymru, ac am ragor o fanylion am weithgareddau'r grŵp, cysylltwch â gwarchodnatur@llyw.cymru neu ewch i'r [adran peillwyr](#) ar wefan Partneriaeth Bioamrywiaeth Cymru.

Coeden y Flwyddyn y Deyrnas Unedig



(Photo: WTML)

Pleidleisiwch dros un o'r pedwar enillydd cenedlaethol i fynd ymlaen i wynebu cystadleuwyr Ewropeaidd.

Enillydd Cymru yw Derwen Pwllpriddog, Rhandirmwyn, Sir Gaerfyrddin, coeden gyda bôn sy'n mesur 8.4 metr. Mae'r dderwen tua 600-700 oed, ac mae haneswyr lleol yn credu ei bod wedi'i phlannu er mwyn coffáu Brwydr Maes Bosworth. Dywedir bod brenin wedi cuddio ynddi ar un adeg.

CENNAD: Cynllun Prentisiaeth Cennau



Mae gan Brydain rywogaeth newydd sydd dan fygythiad. Ond nid planhigyn gwylt na ffwng sydd dan sylw ond yn hytrach y bobl sy'n eu deall – ac yn benodol, y bobl sy'n deall cennau: organebau bach, symbiotig sy'n gyffredin iawn ar hyd a lled Cymru.

Mewn ymateb, mae Plantlife a'r British Lichen Society wedi dod ynghyd i greu Cynllun Prentisiaeth Cennau.

Beth yw CENNAD?

Mae CENNAD yn gynllun prentisiaeth cen yng Nghymru. Drwy raglen arbenigol o weithgareddau dysgu dan arweiniad, bydd dechreuwyr yn datblygu i gyrraedd lefel lle y gallant gyfrannu'n effeithiol at weithgareddau monitro cennau.

Mae'r cynllun yn canolbwyntio ar gennau epiffytig sy'n tyfu ar goed, yn enwedig rhywogaethau sy'n gysylltiedig â choetiroedd Atlantaid a choed sy'n tyfu ar ochr ffyrdd. Mae'r rhaglen yn cynnig amrywiaeth o ddulliau dysgu mewn rhaglen ddysgu strwythuredig, gan gynnwys:

gweithdai a diwrnodau hyfforddiant yn y maes
gwaith arolwg ar safleoedd
mentora arbenigol
astudio adref
sesiynau meicrosgôp
archwilio casgliad teithiol o sbesimenau
cefnogaeth ar e-bost a thrwy wefan 'Lichens of Wales'
gwaith grŵp rhanbarthol
cefnogaeth partneriaid.

Mae'r hyfforddiant a'r gefnogaeth a ddarperir yn adeiladu ar arfer da o gynlluniau prentisiaeth tebyg ar hyd a lled y DU.

Mae CENNAD wedi ffurfio cysylltiadau gyda mudiadau lleol, ac wedi ffurfio partneriaethau a fydd yn parhau ar ôl i'r cynllun ddod i ben yn 2018. Bydd y partneriaid yn cynnig y canlynol i brentisiaid – defnydd o ficrosgopau, safleoedd, ystafelloedd cyfarfod a chymorth. Yn eu tro, bydd prentisiaid yn rhannu'r hyn y maent wedi'i ddysgu gyda gwirfoddolwyr lleol ac yn darparu esboniadau a dehongliadau ar safleoedd.

Beth yw ystyr CENNAD?

Mae enw'r cynllun, sef CENNAD yn chwarae ar y gair 'Cen', ac mae Cennad yn golygu 'negesydd' Mae cennau'n negeswyr effeithiol sy'n adrodd a rhannu straeon am y ffyrdd y maen nhw wedi cael eu rheoli yn y gorffennol, ac am ddylanwad ac effaith yr amgylchedd arnynt. Bydd ein Prentisiaid Cennau yn cael eu hyfforddi i fod yn negeswyr cennau, yn ymgysylltu ag eraill fel eu bod hwythau hefyd yn deall y straeon a adroddir gan y cennau am ein hamgylchedd.

Eisiau gwybod mwy?

Am fwy o wybodaeth, cysylltwch â Tracey Lovering, Plantlife Cymru Lower Plants and Fungi Officer yn Tracey.Lovering@plantlife.org.uk

Rhywogaeth y Mis



Mae rhywogaeth y mis yn nodwedd newydd a gyflwynir mewn cydweithrediad â Chanolfannau Cofnodion Amgylcheddol Lleol yng Nghymru. Gallwch gyflwyno cofnodion am rywogaethau i roi sylw iddynt, neu unrhyw rywogaeth arall (dim ots pa mor gyffredin yw hi) i un o'r pedair Canolfan Cofnodion Amgylcheddol Lleol - gyda phob un ar gyfer ardal benodol o Gymru. I weld pa Ganolfan sydd ar gyfer eich lleoliad daearyddol chi, cliciwch [yma](#)

Gwenyn yr eiddew Autumn Hawkbit *Scorzoneroides autumnalis*

Ni fydddech yn debygol o gymysgu Peradyl yr Hydref gyda rhywogaethau peradyl eraill. Mae'n fwy tebyg y bydd rhywun yn ei gymysgu gyda Gwalchlys Llyfn (*Crepis capillaris*) neu Melynydd (*Hypochoeris radicata*), oherwydd bod ganddynt goesynnau canghennog gyda nifer o fflurgeinciau. Mae gan Gwalchlys Llyfn ddail ar ei goesynnau, ond bractau bach cennog yn unig sydd gan Beradyl yr Hydref a Melynydd ar eu coesynnau. *Os nad yn fotanegwyr, mae'n ddefnyddiol cyfeirio at [restr termau ar-lein](#) am esboniad o rai o'r termau botanegol.*

Mae'r rhywogaeth hon i'w chael ledled Cymru ond nid yw'n cael ei chofnodi'n llawn. Gallwch weld ei dosbarthiad yng Nghymru yma ar [Aderyn](#).

Mae lluniau pellach o'r rhywogaeth ar gael yn [NatureSpot](#)

Llun © Charles Hipkin

Ffocws ar Arolygon



Arolwg Tylluanod Brych BTO

Mae Ymddiriedolaeth Adareg Prydain (BTO) yn cynnal arolwg ledled y wlad i gael gwell dealltwriaeth o ddsbarthiad poblogaeth Tylluanod Brych yn y DU

Er mwyn cael rhagor o wybodaeth am yr arolwg ac i gymryd rhan ewch i [wefan BTO](#)

Arolwg Chwilod Olew Garw

Ymunwch â [Buglife](#) i chwilio am Chwilod Olew Garw. Mae chwilod olew garw (*Meloe rugosus*) yn greaduriaid nosol ar y cyfan, ac fe'u gwelir o fis Medi i fis Ebrill mewn glaswelltir ar briddoedd sialc, calchfaen a thywodlyd. Gwyddom ar hyn o bryd eu bod i'w cael ar ychydig o safleoedd yn neddwyrain Cymru. Fodd bynnag, gan fod y chwilod hyn yn greaduriaid nosol ar y cyfan, a hynny yn

ystod misoedd y gaeaf, mae'n bosibl nad ydym wedi talu digon o sylw iddynt yng Nghymru, a bod llawer mwy ohonynt ar gael ar hyd a lled y wlad.

Y Goedwig Hir

Rydym wedi ymrwmo i gynnal arolygon o dros 5,000m o goedwrych ledled Cymru yn ystod prosiect [y Goedwig Hir](#). Rydym wedi datblygu Ap y Goedwig Hir sy'n galluogi i unrhyw un arolygu coedwrych cyfagos.

Bydd yr ap yn rhoi gwybodaeth hanfodol inni am gyflwr coedwrych a'r rhywogaethau sy'n rhan ohonynt ledled Cymru. Mae coedwrych yn rhan holl bwysig o'n tirwedd, ond maent yn cael eu peryglu yn sgil cael eu hesgeuluso a'u difrodi a chan bobl yn cael gwared arnynt. Rydym ni'n gweithredu er mwyn atal y dirywiad hwn.

Miri Mes 2018 CNC

Casglwch hadau o goed i godi arian i'ch grŵp addysg. Bob blwyddyn rydym yn cynnal ein hymgyrch Miri Mes er mwyn amlygu pwysigrwydd casglu hadau a helpu i dyfu rhagor o goed o hadau sydd wedi'u casglu'n lleol.

Bydd y mes a gesglir yn ein helpu i dyfu coed brodorol o hadau o stoc goed iach, lleol, ac annog dysgwyr mawr a bach i fynd allan yn yr awyr iach yn yr hydref a chysylltu ag amgylchedd naturiol arbennig Cymru.

Mae croeso i grwpiau addysg yng Nghymru neu unrhyw un sy'n codi arian ar gyfer grwp addysg Cymraeg lleol gymryd rhan.

Er mwyn cymryd rhan, e-bostiwch ni ar addysg@cyfoethnaturiolcymru.gov.uk i dderbyn pecyn cofrestru

[Dolen](#)

OPAL - Arolwg Dŵr

Pa mor iach yw eich llyn neu bwll lleol?

Drwy gymryd rhan yn yr [arolwg](#), byddwch yn helpu gwyddonwyr i ddysgu mwy am ba mor llygredig yw ein llynnoedd a'n pyllau – rhywbeth y gwyddom ychydig iawn amdano yn rhyfedd ddigon.

Arolwg Aer OPAL

Darganfyddwch effeithiau ansawdd aer lleol ar ein hamgylchedd naturiol.

Drwy gymryd rhan yn [Arolwg Aer OPAL](#) gallwch ganfod mwy am ansawdd yr aer yn eich ardal chi a helpu ein gwyddonwyr i ateb cwestiynau pwysig ynglŷn ag effeithiau ansawdd aer ledled y DU.

Chwilio Mawr am Wymon!

Mae gwymon yn bwysig. Maen nhw'n ffurfio cynefinoedd, yn creu cysgod ac yn darparu bwyd i amrywiaeth enfawr o organebau morol, a hefyd yn cefnogi meithrinffeydd pysgod a

physgodfeydd masnachol. Gallwch helpu MCS drwy [gofrestru](#) ar gyfer eich canllaw Chwilio Mawr am Wymon a byddwch yn cyfrannu at waith ymchwil hanfodol drwy gael hwyl ac archwilio eich traeth creigiog lleol.

Arolygon OPAL

Beth am gymryd rhan yng ngweithgareddau gwanwyn [OPAL](#)? Gellir cynnal Arolwg Aer OPAL ar unrhyw adeg o'r flwyddyn a thrwy gymryd rhan yn [Arolwg Aer OPAL](#) cewch ddysgu am ansawdd yr aer yn eich ardal chi a helpu ein gwyddonwyr i ateb cwestiynau pwysig am effeithiau ansawdd aer ledled y DU. Mae'r canllawiau defnyddiol yn cynnwys llyfr nodiadau maes a thafenni adnabod cennau a choed. Mae'r adnoddau ar gael yn y [Gymraeg](#) hefyd.

Mae [OPAL Data Explorer](#) wedi'i lansio'n ddiweddar fel eich bod yn gallu gweld y data amgylcheddol sydd wedi'u cyflwyno gan gyfranogwyr OPAL ar gyfer pob un o Arolygon cyfredol OPAL.

Focws ar Ddigwyddiadau



Rheoli Mincod

Rydym yn rhedeg y cyrsiau Rheoli Mincod canlynol yn Tachwedd: 12 Tachwedd – Three Horseshoes pub, Llangeitho, SY25 6TW
Oddeutu 6.30 – 10pm
Ewch i wefan BASC i gael mwy o wybodaeth a gweld map o'r ardaloedd targed <https://basc.org.uk/conservation/green-shoots/green-shoots-in-wales/>
Os hoffech chi gymryd rhan a gwirfoddoli, cysylltwch â Hamish Profit, Swyddog Egin Gwyrdd Cymru, Cymdeithas Saethu a Chadwraeth Prydain.
Ffôn 07970 226 807– Ebst: hamish.profit@basc.org.uk

Sesiwn rhwydweithio Grŵp Polisi Cymdeithas Ecolegol Prydain

Mae [Grŵp Polisi Cymdeithas Ecolegol Prydain \(BES – WPG\)](#) yn trefnu cinio rhwydweithio a sgwrs am ddim ar **Ddydd Mawrth 20 Tachwedd, 12:30 – 2pm ym Mhrifysgol Caerdydd**. Mae'r digwyddiad yn gyfle gwych i ddysgu mwy am Grŵp Polisi BES Cymru a chwrdd ag ecolegwyr, academyddion a gwneuthurwyr polisi.

Yn dilyn yr ymgynghoriad diweddar ar y [Cynllun Morol Cenedlaethol](#), bydd y digwyddiad yn canolbwyntio ar fylchau mewn tystiolaeth ac anghenion, a sut i ymgysylltu ymchwil academiaidd gyda phrosesau gwneud penderfyniadau ynghylch pysgodfeydd a'r môr yng Nghymru.

Bydd y sgwrs a'r drafodaeth yn digwydd rhwng 12.30 a 13:30. Bydd y cinio am ddim ar gael o 13.30.

Asesiad Effaith Iechyd Cyhoeddus Cymru

Sesiynau rhagarweiniol yng Nghaerdydd (12 Tachwedd) a Gogledd Cymru (27 Chwefror 2019)
[Dolen](#)

Blwyddyn y Môr

Yn 2018 rydyn ni'n dathlu arfordir eithriadol Cymru ac yn gwahodd ymwelwyr i ddarganfod profiadau epig newydd ar hyd ein glannau, gyda digwyddiadau ac atyniadau arbennig drwy gydol y flwyddyn. [Blwyddyn y Môr](#) ydi hi eleni.

[Dyddiadau Calendr Natur 2018](#)

Llun © Sean McHugh

Cyllid



Newyddlen Cyllid

Cronfa Fioamrywiaeth Dŵr Cymru

Mae Dŵr Cymru wedi lansio [Cronfa Fioamrywiaeth](#) newydd i roi cymorth ariannol i brosiectau sy'n fuddiol i fyd natur ac sy'n cyfoethogi bioamrywiaeth ar ei safleoedd, neu gerllaw. Bwriad y gronfa yw helpu grwpiau'r trydydd sector i ddatblygu syniadau am sut i helpu byd natur ar safleoedd Dŵr Cymru a'r gymuned ehangach.

Cynllun Cymunedau y Dreth Gwarediadau Tirlenwi

Dyddiad cau 18 Ionawr 2019 ar gyfer prosiectau sy'n dechrau fis Ebrill 2019.

[Cliciwch yma](#) am fwy o wybodaeth.

Ariannu Prosiectau Cymunedol Tyfu'n Wylt

Mae [Tyfu'n Wylt](#) yn dyfarnu grantiau o £2,000 neu £4,000 i grwpiau ledled y DU i drosglwyddo prosiectau yn eu cymuned sy'n canolbwyntio ar flodau gwylt, planhigion a ffyngau brodorol y DU.

Ariannu Ieuenctid

Mae [prosiectau ieuenctid](#) Tyfu'n Wylt yn darparu £500 o ariannu i bobl ifanc 14-25 oed i wneud rhywbeth creadigol a chydweithrediadol, wedi ei ysbrydoli gan blanhigion a ffyngau brodorol y DU. Mae dros 150 o bobl ifanc wedi arwain prosiectau hyd yma.

Gall ariannu Tyfu'n Wylt helpu pobl ifanc i wella eu CV neu eu datganiad personol, creu cysylltiadau gyda'u cymuned, datblygu sgiliau newydd a helpu i gynyddu ymwybyddiaeth am natur

Mae diweddariad Cyllid cyfredol wedi'i lunio gan Gyfoeth Naturiol Cymru ac mae ar gael ar eu [gwefan](#)

Coed Cadw - Coed am ddim i ysgolion a chymunedau

[Dolen](#)

Cyllid Cymunedol Tesco a weinyddir gan Groundwork

Mae [grantiau](#) o £5,000, £2,000 a £1,000 ar gael ar gyfer gwella gofod agored sydd o fudd i'r gymuned. Mae'r prosiectau cymwys yn cynnwys gofod fel parciau bychain, tiroedd ysgol, rhandiroedd, cyfleusterau chwaraeon, llwybrau coetir a gerddi cymunedol. I gael rhagor o fanylion ewch i'r [wefan](#).

Cronfa Dreftadaeth y Loteri

Mae CDL Cymru yn cynnig [gweithdai](#) sy'n canolbwyntio ar wahanol raglenni cyllido felly bydd rhaid i chi benderfynu pa un sydd fwyaf perthnasol i chi. Does dim rhaid bod â phrosiect i fynychu - dewch draw i gael mwy o wybodaeth. Mae'r [Gweithdai Cefnogaeth Ariannol](#) yn gyfle gwych i chi gael gwybod am ein cyllid, dysgu am ein canlyniadau, cael cyngor ar sut i wneud cais da a rhwydweithio gyda sefydliadau eraill o'ch ardal. Hefyd cewch gyfle i gyfarfod tîm datblygu CDL Cymru.

Llun © Sean McHugh
